

Technischer Ratgeber

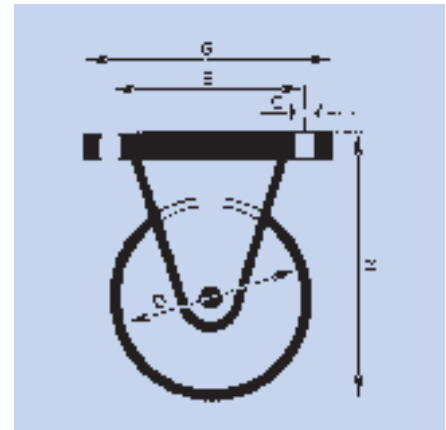
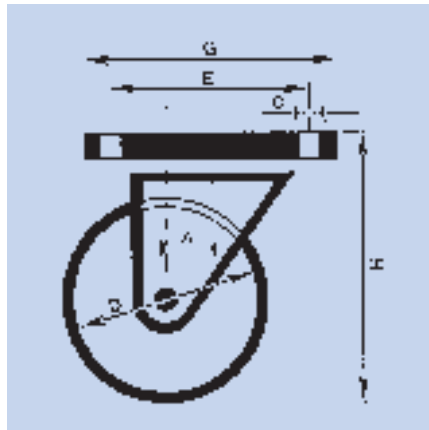
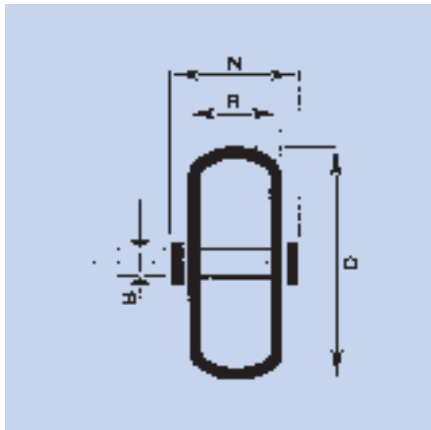


Begriffe und Abmessungen für Räder und Rollen

A = Ausladung
B = Bohrung/Achsdurchmesser
C = Schraublochdurchmesser

D = Raddurchmesser
E = Schraublochentfernung
G = Plattengröße

H = Bauhöhe
N = Nabenlänge
R = Radbreite

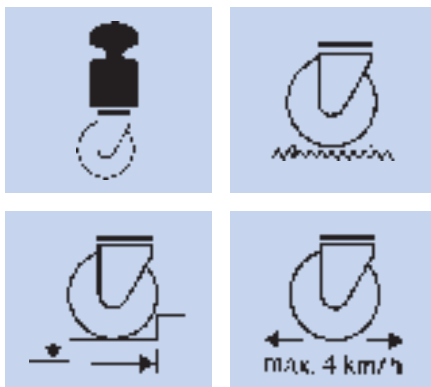


Tragfähigkeit

Gemäß DIN 8455 (ISO-Norm) gelten die Nenntagkräfte bei einer Geschwindigkeit von 4 km/h auf ebenen Fahrwegen und einer Umgebungstemperatur von 10 bis 30 °C.

$$\text{Tragfähigkeit} = \frac{\text{Eigengewicht} + \text{Zuladung}}{3}$$

Unsachgemäßer Einsatz



Die Räder werden nicht sachgemäß verwendet, wenn . . .

- Räder und Rollen mit einer Traglast eingesetzt werden, welche die maximal zulässige Tragfähigkeit in den technischen Herstellerdaten überschreitet
- der Einsatz auf ungeeignetem Boden erfolgt
- zu hohe oder zu niedrige Umgebungstemperaturen vorliegen
- ein Gerät trotz festgestellter Räder und Rollen gewaltsam bewegt wird
- Bockrollen quer zur Fahrtrichtung bewegt werden
- besonders aggressive Medien auf Rollen und Räder einwirken können
- unsachgemäße Stoß- und Fallbelastungen auf Räder und Rollen einwirken
- Fremdkörper in die Laufflächen eindringen können
- die Räder und Rollen mit einer zu hohen Geschwindigkeit betrieben werden
- Veränderungen vorgenommen werden, die nicht mit dem Hersteller abgestimmt sind
- weiche Laufflächen auf weichen Böden oder harte Laufflächen auf harten Böden eingesetzt werden

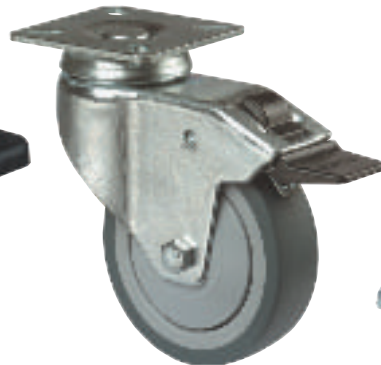
Auch stehend immer auf dem Laufenden

Verschiedene FESTSTELLER für einen sicheren Stand



Radfeststeller

- Blockierung des Rades



Totalfeststeller

- Blockierung von Gabelkopf und Rad



Richtungsfeststeller

- Blockierung der Schwenkbewegung



Zentralfeststeller

- Schaltung der Rollen von einer Stelle aus

Leichtgängige RADLAGER in großer Auswahl



Rollenlager

- Geringer Rollwiderstand auch bei hohen Lasten
- Widerstandsfähige und robuste Ausführung
- Weitgehend wartungsfrei



Konuskugellager

- Leichter Lagerlauf
- Speziell für Apparaterollen



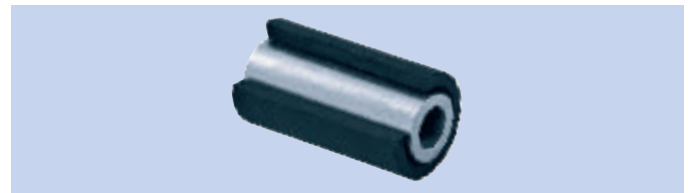
Freewaylager

- Ruhiger, präziser Lauf
- Verschleißfest und korrosionsbeständig



Kugellager

- Erfüllt höchste Ansprüche an Tragfähigkeit und Rollwiderstand
- Speziell für Schwerlastrollen



Gleitlager

- Ideal bei gelegentlichem Einsatz oder im Nassbetrieb
- Korrosionsbeständige Lagerbauart

Gute Fahrt bei allen Bodenverhältnissen mit der richtigen BEREIFUNG

Elastic-Vollgummi

- Hohe Elastizität und Tragkraft
- Sehr geringer Anfahrwiderstand
- Großer Rollkomfort
- Hohe Verschleißfestigkeit

Vollgummi

- Geringer Anfahrwiderstand
- Weitere Gummiqualitäten (z. B. elektrisch leitfähige) auf Anfrage

Luft

- Geringer Anfahrwiderstand bei schlechten Bodenverhältnissen
- Sehr gute Stoßdämpfung

Polyurethan

- Hohe Belastbarkeit
- Geräuscharmer Lauf
- Abrieb- und schnittfest
- Beständig gegenüber Erdölen, Mineralölen und Fettsäuren

Polyamid

- Leichter Lauf
- Wartungsfrei
- Beständig gegenüber Erdölen, Mineralölen und Fettsäuren
- Hoher Abriebwiderstand

Grauguss

- Hohe Tragfähigkeit
- Abriebfest und stoßunempfindlich
- Ölbeständig und wartungsfrei